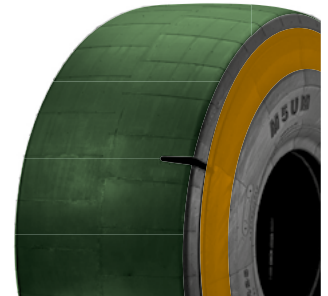


EARTHMOVING RADIAL

M5UM



PROTECTED AREA WITH 250% TREAD DEPTH LEVEL
GESCHÜTZTE FLÄCHE DURCH 250% PROFILTIEFE

REINFORCED SIDEWALLS FOR HIGH CUT RESISTANCE
VERSTÄRKTE SEITENWAND, HOHER SCHUTZ GEGEN SCHNITTE



ECOMEGA M5UM is a radial tyre for underground and mine service. It is a 250 level tyre with a super extra tread. Designer for use in the most severe applications where traction is not an issue. It has the deepest tread depth available for maximum wear. The smooth design guarantees extra-long wear, excellent performance in hard rock quarry service applications. The extra heavy and reinforced sidewalls resist cuts and snags. The design and casing construction provides a large, flat tread and offers a greater impact resistance. The casing moreover offers superior fatigue and bruise resistance. The anti-abrasion compound has been especially developed to increase tread wear and resist cuts and snags.

Der ECOMEGA M5UM Reifen ist ein Radialreifen für Untertageund Grubeneinsätze. Er ist ein 250% Profiltiefe-Reifen mit einem besonders verstärktem Profil, konzipiert für die härtesten Einsätze, wo keine Traktion gefragt ist. Der Reifen hat das tiefste erhältliche Profil für maximale Dauer. Die glatte Lauffläche garantiert längste Lebensdauer, hervorragende Arbeitsleistung und maximalen Schutz in allen Anwendungen. Die extra schweren verstärkten Flanken und die spezielle entwickelte abrasionsresistente Gummimischung machen den Reifen schnitt- und rissresistent. Das Design und die Bauweise der Karkasse sorgen für ein breites flaches Profil und zusätzlichen Stoßwiderstand. Die Karkasse bietet außerdem größeren Widerstand gegen Ermüdung und Verletzungen.

SIZE	RIM	P.R. or S.R.	TRA	T.D. (mm)	S.W. (mm)	O.D. (mm)	L.I. / S.S.	TT/TL
17.5R25	14.00 - 25/1.5	2 **	L5S	64	445	1.399	182 A2	TL
18.00R25	13.00 - 25/2.5	2 **	L5S	79	498	1.673	204 A2	TL
20.5R25	17.00 - 25/2.0	2 **	L5S	71	521	1.548	193 A2	TL
23.5R25	19.50 - 25/2.5	2 **	L5S	82	597	1.673	201 A2	TL
26.5R25	22.00 - 25/3.0	2 **	L5S	89	673	1.798	209 A2	TL
29.5R25	25.00 - 25/3.5	2 **	L5S	99	749	1.921	216 A2	TL
29.5R29	25.00 - 29/3.5	2 **	L5S	99	749	2.023	218 A2	TL
35/65R33	28.00 - 33/3.5	2 **	L5S	97	880	2.075	224 A2	TL